



PRODUTOS E SERVIÇOS EM FORÇA E ENERGIA

CATÁLOGO DE PEÇAS **DIESEL**



**GERADORES
MOTORES**

Esse catálogo compreende motores e geradores com funcionamento diesel.

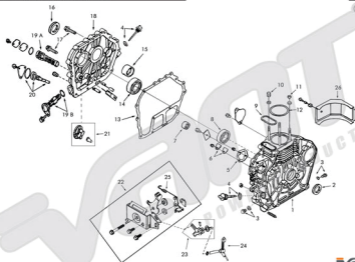
ÍNDICE

BLOCO MOTOR E COMPONENTES	01
CABEÇOTE E COMPONENTES - COMANDO DE VÁLVULAS	02
VIRABREQUIM E COMPONENTES SISTEMA DE ARRANQUE	03
TANQUE COMBUSTÍVEL - SISTEMA INJETOR	04
FILTRO AR - SILENCIOSO	05
GERADOR ESTATOR & ROTOR - PAINEL	06
GERADOR LUZ - GERAL	07

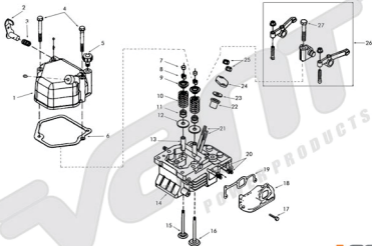
Solicitamos ao vendedor uma atenção especial na entrega técnica dos produtos, pois eles evitam problemas futuros.

Indique sempre para seu cliente ler o manual do usuário, dessa forma ele estará com uma orientação maior sobre o produto adquirido.

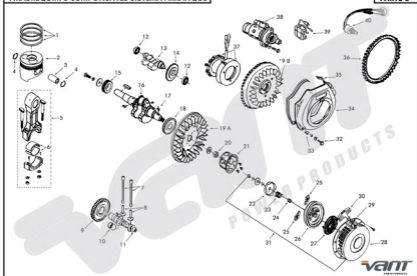
Lembre-o que mau uso e/ou uso incorreto, podem causar danos irreversíveis ao motor/gerador.



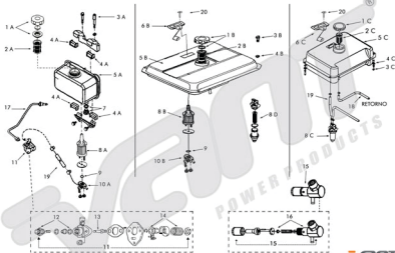
POSICÃO	CÓDIGO	DESCRIÇÃO	MODELO	GR.	POSICÃO	CÓDIGO	DESCRIÇÃO	MODELO	QTD.
1	100312	BLOCO MOTOR	5.0	1	14	100320	RELAMENTO ESFERAS	7.0	1
1	100313	BLOCO MOTOR	7.0	1	14	100327	RELAMENTO ESFERAS	10.0	1
1	100314	BLOCO MOTOR	10.0	1	15	100334	BRONZA MINICAL	5.0	1
2	100315	RETENTOR VITABREQUIM LADO VOLANTE	5.0/7.0	1	15	100335	BRONZA MINICAL	7.0	1
2	100316	RETENTOR VITABREQUIM LADO VOLANTE	10.0	1	15	100336	BRONZA MINICAL	10.0	1
3	100341	PARAFUSO DRENO ÓLEO	UNIVERSAL	1	15	100337	RETENTOR VITABREQUIM - LADO CARÇAÇA	5.0	1
4	100317	BUÍÃO NÍVEL ÓLEO (COM VARETA)	5.0	2	15	100332	RETENTOR VITABREQUIM - LADO CARÇAÇA	7.0	1
4	100318	BUÍÃO NÍVEL ÓLEO (COM VARETA)	7.0/10.0	2	15	100333	RETENTOR VITABREQUIM - LADO CARÇAÇA	10.0	1
5	100340	JUNTA (ESPAÇADORA BOMBA INJETORA 0.1MM)	UNIVERSAL	1	17	100330	PARAFUSO CARÇAÇA BLOCO MOTOR	UNIVERSAL	16
5	100355	JUNTA (ESPAÇADORA BOMBA INJETORA 0.2MM)	UNIVERSAL	1	18	100338	TAMPA CARÇAÇA BLOCO MOTOR	5.0	1
5	100356	JUNTA (ESPAÇADORA BOMBA INJETORA 0.3MM)	UNIVERSAL	1	18	100329	TAMPA CARÇAÇA BLOCO MOTOR	7.0	1
5	100357	JUNTA (ESPAÇADORA BOMBA INJETORA 0.5MM)	UNIVERSAL	1	18	100330	TAMPA CARÇAÇA BLOCO MOTOR	10.0	1
6	100358	CHAPA SELO C JUNTA	UNIVERSAL	1	19A	100450	ELEMENTO FILTRANTE ÓLEO	5.0	1
7	100339	GADEIA AGULHAS BLOCO MOTOR	UNIVERSAL	1	19B	100841	ELEMENTO FILTRANTE ÓLEO	7.0	1
8	100319	ROLAMENTOS-ESFERAS	5.0	1	19C	100451	ELEMENTO FILTRANTE ÓLEO	10.0	1
8	100320	ROLAMENTOS-ESFERAS	7.0	1	20	100435	BOMBA ÓLEO	5.0/7.0	1
8	100321	ROLAMENTOS-ESFERAS	10.0	1	20	100436	BOMBA ÓLEO	10.0	1
9	100310	JUNTA ORING RETANGULAR CABEÇOTE	5.0	1	21	100438	ENGRENAGEM RAR	5.0	1
9	100311	JUNTA ORING RETANGULAR CABEÇOTE	7.0/10.0	1	21	100439	ENGRENAGEM RAR	7.0/10.0	1
10	100300	PORCA CABEÇOTE - LONGA	5.0	2	22	100717	CONJ. BARRIL-ALAVANCA ACELERAÇÃO	UNIVERSAL	1
10	100301	PORCA CABEÇOTE - LONGA	7.0	2	23	100029	ALAVANCA GOVERNADOR	UNIVERSAL	1
10	100302	PORCA CABEÇOTE - LONGA	10.0	2	24	100724	ALAVANCA ENGRENAGEM RAR (PODOLHA)	5.0	1
11	100304	PORCA CABEÇOTE - CURTA	5.0	2	24	100804	ALAVANCA ENGRENAGEM RAR (PODOLHA)	7.0	1
11	100305	PORCA CABEÇOTE - CURTA	7.0	2	24	100805	ALAVANCA ENGRENAGEM RAR (PODOLHA)	10.0	1
11	100306	PORCA CABEÇOTE - CURTA	10.0	2	25	100440	MOLA AJUSTE RAR - LONGA	5.0/7.0	1
12	100307	JUNTA CABEÇOTE	5.0	1	25	100441	MOLA AJUSTE RAR - LONGA	10.0	1
12	100308	JUNTA CABEÇOTE	7.0	1	26	100750	CHAPA DEFLETORA BLOCO MOTOR	5.0	1
12	100309	JUNTA CABEÇOTE	10.0	1	26	100460	CHAPA DEFLETORA BLOCO MOTOR	7.0	1
13	100322	JUNTA TAMPA CARÇAÇA	5.0	1	26	100803	CHAPA DEFLETORA BLOCO MOTOR	10.0	1
13	100323	JUNTA TAMPA CARÇAÇA	7.0	1	*	100442	JOGO JUNTA	5.0	1
13	100324	JUNTA TAMPA CARÇAÇA	10.0	1	*	100443	JOGO JUNTA	7.0	1
14	100325	ROLAMENTO-ESFERAS	5.0	1	*	100444	JOGO JUNTA	10.0	1



POSICÃO	CÓDIGO	DESCRIÇÃO	MODELO	QTD.	POSICÃO	CÓDIGO	DESCRIÇÃO	MODELO	QTD.
1	100276	TAMPA CABEÇOTE	5.07.0	1	14	100604	CABEÇOTE	7.0	1
1	100277	TAMPA CABEÇOTE	10.0	1	14	100605	CABEÇOTE	10.0	1
2	100275	DESCOMPRESSOR CPL	UNIVERSAL	1	15	100431	VÁLVULA ESCAPE	5.0	1
3	100158	MOLA DESCOMPRESSOR	UNIVERSAL	1	15	100432	VÁLVULA ESCAPE	7.0	1
4	100835	PARAFUSO PRISIONEIRO TAMPA VÁLVULA	5.07.0	2	15	100433	VÁLVULA ESCAPE	10.0	1
4	100559	PARAFUSO PRISIONEIRO TAMPA VÁLVULAS	10.0	3	16	100428	VÁLVULA ADMISSÃO	5.0	1
5	100560	BOLA TAMPA VÁLVULAS	5.07.0	1	16	100429	VÁLVULA ADMISSÃO	7.0	1
6	100278	JUNTA TAMPA CABEÇOTE	5.07.0	1	16	100430	VÁLVULA ADMISSÃO	10.0	1
6	100279	JUNTA TAMPA CABEÇOTE	10.0	1	17	100094	PARAFUSO SEXTAVADO COLETOR	UNIVERSAL	3
7	100402	PASTILHA VÁLVULA	5.0	2	18	100449	COLETOR FILTRO AR	5.0	1
7	100403	PASTILHA VÁLVULA	7.0	2	18	100592	COLETOR FILTRO AR	7.0	1
7	100404	PASTILHA VÁLVULA	10.0	2	18	100593	COLETOR FILTRO AR	10.0	1
8	100405	TRAVA PRATO MOLA VÁLVULA	5.0	4	19	100589	JUNTA COLETOR FILTRO AR	5.0	1
8	100406	TRAVA PRATO MOLA VÁLVULA	7.0	4	19	100590	JUNTA COLETOR FILTRO AR	7.0	1
8	100407	TRAVA PRATO MOLA VÁLVULA	10.0	4	19	100591	JUNTA COLETOR FILTRO AR	10.0	1
9	100419	PRATO MOLA VÁLVULAS	5.0	2	20	100760	PRISIONEIRO CABEÇOTE	5.07.0	2
9	100420	PRATO MOLA VÁLVULAS	7.0	2	20	100836	PRISIONEIRO CABEÇOTE	10.0	2
9	100421	PRATO MOLA VÁLVULAS	10.0	2	21	100606	PRISIONEIRO BICO INJETOR	5.07.0	2
10	100422	MOLA VÁLVULAS	5.0	2	21	100607	PRISIONEIRO BICO INJETOR	10.0	2
10	100423	MOLA VÁLVULAS	7.0	2	22	100767	ESPAÇADOR BICO INJETOR	UNIVERSAL	1
10	100424	MOLA VÁLVULAS	10.0	2	23	100763	JUNTA ESPAÇADORA BICO INJETOR 0,3MM	UNIVERSAL	1
11	100425	RETENTOR VÁLVULA	5.0	2	23	100764	JUNTA ESPAÇADORA BICO INJETOR 0,9MM	UNIVERSAL	1
11	100426	RETENTOR VÁLVULA	7.0	2	23	100765	JUNTA ESPAÇADORA BICO INJETOR 1,5MM	UNIVERSAL	1
11	100427	RETENTOR VÁLVULA	10.0	2	23	100766	JUNTA ESPAÇADORA BICO INJETOR 1,8MM	UNIVERSAL	1
12	100601	ASSENTO MOLA VÁLVULA	5.07.0	2	24	100761	SUPORTE BICO INJETOR	UNIVERSAL	1
12	100602	ASSENTO MOLA VÁLVULA	10.0	2	25	100762	PORCA SEXTAVADA TAMPA SUPORTE BICO	UNIVERSAL	2
13	100049	TUCHO VÁLVULA ADMISSÃO	5.07.0	1	26	100280	BALANÇIM VÁLVULA CPL	5.07.0	1
13	100782	TUCHO VÁLVULA ADMISSÃO	10.0	1	26	100481	BALANÇIM VÁLVULA CPL	10.0	1
13	100342	TUCHO VÁLVULA ESCAPE	5.07.0	1	27	100768	PARAFUSO FLANG. SUPORTE BALANÇIM	5.07.0	1
13	100783	TUCHO VÁLVULA ESCAPE	10.0	1	27	100769	PARAFUSO FLANG. SUPORTE BALANÇIM	10.0	2
14	100603	CABEÇOTE	5.0	1					



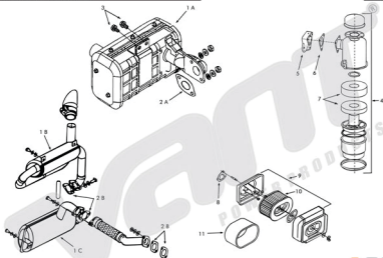
POSICAO	CÓDIGO	DESCRIÇÃO	MODELO	QTD.	POSICAO	CÓDIGO	DESCRIÇÃO	MODELO	QTD.
1	100102	JOELHO ARRAB	5,0	1	15	100100	INDICADOR NIVA DO BALANÇADOR	7,0	1
1	100103	JOELHO ARRAB	7,0	1	15	100101	INDICADOR NIVA DO BALANÇADOR	10,0	1
1	100204	JOELHO ARRAB	10,0	1	16	100104	VOLANTE - P.ELÉTRICA	5,0	1
2	100206	PISTÃO	5,0	1	16	100105	VOLANTE - P. MECÂNICA	5,0	1
2	100208	PISTÃO	7,0	1	16	100107	VOLANTE - P.ELÉTRICA	7,0	1
2	100210	PISTÃO	10,0	1	16	100108	VOLANTE - P.ELÉTRICA	10,0	1
3	100204	PIRO PISTÃO	5,0	1	16	100104	VOLANTE - P.ELÉTRICA	5,0	1
3	100208	PIRO PISTÃO	7,0	1	20	100107	FORÇA DETRATORA VOLANTE	5,0	1
3	100210	PIRO PISTÃO	10,0	1	20	100108	FORÇA DETRATORA VOLANTE	10,0	1
4	100207	CHAVETA P/ELAS	5,0	2	21	100204	CLUBO PARTIDA (P/ELAS)	5,0	1
4	100208	CHAVETA P/ELAS	7,0	2	21	100205	CLUBO PARTIDA (P/ELAS)	7,0	1
4	100210	CHAVETA P/ELAS	10,0	2	21	100206	CLUBO PARTIDA (VOLANTE)	10,0	1
5	100208	MELA CPL	5,0	1	22	100207	CURVA ARRABTADOR	5,0	1
5	100209	MELA CPL	7,0	1	22	100208	CURVA ARRABTADOR	7,0	1
5	100210	MELA CPL	10,0	1	25	100209	MELA TORQUE ARRABTADOR	5,0	1
6	100210	BRONÇA DA BOLA STD	5,0	1	25	100210	MELA TORQUE ARRABTADOR	7,0	1
6	100211	BRONÇA DA BOLA STD	7,0	1	25	100211	MELA ARRABTADOR ARRABTADOR	5,0	1
6	100212	BRONÇA DA BOLA STD	10,0	1	25	100212	MELA ARRABTADOR ARRABTADOR	7,0	1
7	100210	VARIA VÁLVULA	5,0	2	25	100213	ENGATE ARRABTADOR (ARRABTADOR)	5,0	2
7	100211	VARIA VÁLVULA	7,0	2	25	100214	ENGATE ARRABTADOR (ARRABTADOR)	7,0	2
7	100212	VARIA VÁLVULA	10,0	2	25	100215	POLEA ARRABTADOR	5,0	1
8	100208	TUCAO VARIA VÁLVULA	5,0	2	25	100216	POLEA ARRABTADOR	7,0	1
8	100209	TUCAO VARIA VÁLVULA	7,0	2	25	100217	POLEA ARRABTADOR	10,0	1
8	100210	ENGRANAGE E EIXO COMANDO	5,0	1	27	100218	MELA ARRABTADOR	5,0	1
8	100211	ENGRANAGE E EIXO COMANDO	7,0	1	27	100219	MELA ARRABTADOR	7,0	1
8	100212	ENGRANAGE E EIXO COMANDO	10,0	1	28	100220	CARÇA ARRABTADOR BOMPULETA	5,0	1
10	100207	TUCAO BOMBA INJETORA	UNIVERSAL	1	28	100221	CARÇA ARRABTADOR BOMPULETA	7,0	1
11	100210	EIXO COMANDO VÁLVULA	5,0	1	29	100213	CARÇA ARRABTADOR BOMPULETA	5,0	1
11	100211	EIXO COMANDO VÁLVULA	7,0	1	29	100214	COROA ARRABTADOR - SIMENTE	UNIVERSAL	1
11	100212	EIXO COMANDO VÁLVULA	10,0	1	30	100215	MANGUILHA ARRABTADOR	UNIVERSAL	1
12	100202	ROLIMÃO ESPERNO DO BALANÇADOR	5,0	2	31	100216	CARÇA ARRABTADOR CPL	5,0	1
12	100203	ROLIMÃO ESPERNO DO BALANÇADOR	7,0	2	31	100217	CARÇA ARRABTADOR CPL	7,0	1
12	100210	EIXO BALANÇADOR	5,0	1	31	100218	CARÇA ARRABTADOR CPL	10,0	1
12	100211	EIXO BALANÇADOR	7,0	1	32	100219	REBRANÇO DE CUBO DO EIXO ARRABTADOR	UNIVERSAL	1
12	100212	EIXO BALANÇADOR	10,0	1	32	100220	BLOCO CATERPILAR ARRABTADOR	UNIVERSAL	1
14	100206	ENGRANAGE E EIXO BALANÇADOR	5,0	1	34	100221	CARENAGEM CARÇA ARRABTADOR	5,0	1
14	100208	ENGRANAGE E EIXO BALANÇADOR	7,0	1	34	100222	CARENAGEM CARÇA ARRABTADOR	7,0	1
14	100210	ENGRANAGE E EIXO BALANÇADOR	10,0	1	34	100223	CARENAGEM CARÇA ARRABTADOR	10,0	1
15	100210	ENGRANAGE E EIXO COMANDO	5,0	1	35	100224	BORRACHA VELOCIDADE ARRABTADOR	UNIVERSAL	1
15	100211	ENGRANAGE E EIXO COMANDO	7,0	1	35	100225	COROA ARRABTADOR - SIMENTE	5,0	1
15	100212	ENGRANAGE E EIXO COMANDO	10,0	1	35	100226	COROA ARRABTADOR - SIMENTE	7,0	1
16	100208	VÁLVULA GUM	5,0	1	35	100227	COROA ARRABTADOR - SIMENTE	10,0	1
16	100209	VÁLVULA GUM	7,0	1	37	100228	ALTOFONADO CPL	UNIVERSAL	1
16	100210	VÁLVULA GUM	10,0	1	38	100229	MOTOR PARTIDA CPL	UNIVERSAL	1
17	100207	CHAVETA VIRABREQUIM - L. VOLANTE	UNIVERSAL	1	39	100230	REGULAÇÃO VOLTAGEM	UNIVERSAL	1
18	100210	ENGRANAGE P/VA DO BALANÇADOR	5,0	1	40	100231	CHAVE INFERIA	UNIVERSAL	1



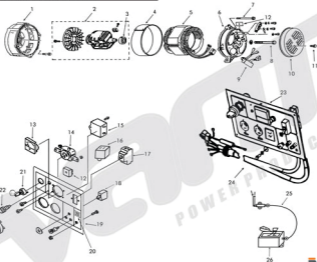
vant
SOLUÇÕES

vant
SOLUÇÕES

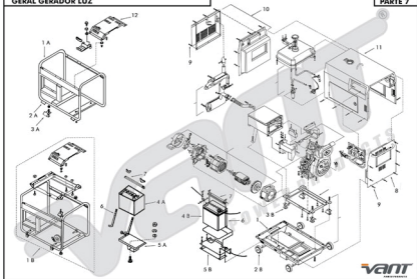
POSICÃO	CÓDIGO	DESCRIÇÃO	MODELO	QTD.	POSICÃO	CÓDIGO	DESCRIÇÃO	MODELO	QTD.
1A	100410	TAMPA TANQUE COMBUSTÍVEL	UNIVERSAL	1	80	100806	ELEMENTO FILTRO DIESEL	6000	1
1B	100548	TAMPA TANQUE COMBUSTÍVEL	2500/6008	1	8	100795	ANEL VIBRAÇÃO TORNEIRA COMBUSTÍVEL	UNIVERSAL	1
1C	100643	TAMPA TANQUE COMBUSTÍVEL	6000	1	10A	100852	TORNEIRA COMBUSTÍVEL	UNIVERSAL	1
2A	100526	FILTRO TELA ENTRADA COMBUSTÍVEL	UNIVERSAL	1	10B	100844	TORNEIRA COMBUSTÍVEL	2500/6008	1
2B	100715	FILTRO TELA ENTRADA COMBUSTÍVEL	2500/6008	1	11	100412	BOMBA INJETORA CPL	5,0/7,0	1
2C	100807	FILTRO TELA ENTRADA COMBUSTÍVEL	6000	1	11	100414	BOMBA INJETORA CPL	10,8	1
3A	100513	PARAFUSO FRAÇÃO SUPORTE TANQUE COMBUSTÍVEL	UNIVERSAL	1	12	100801	KIT REPARO BOMBA INJETORA	5,0/7,0	1
3B	100103	PARAFUSO FRAÇÃO SUPORTE TANQUE COMBUSTÍVEL	2500/6008	4	12	100802	KIT REPARO BOMBA INJETORA	10,8	1
3C	100748	PARAFUSO FRAÇÃO SUPORTE TANQUE COMBUSTÍVEL	6000	4	13	100796	ELEMENTO BOMBA	5,0/7,0	1
4A	100793	COBRILHÃO TANQUE COMBUSTÍVEL	UNIVERSAL	4	13	100797	ELEMENTO BOMBA	10,8	1
4B	100127	COBRILHÃO TANQUE COMBUSTÍVEL	2500	4	14	100452	KIT ALAVANCA MOLA BOMBA INJETORA	UNIVERSAL	1
4C	100502	COBRILHÃO TANQUE COMBUSTÍVEL	6000	4	15	100579	BICO INJETOR CPL	5,0	1
5A	100412	TANQUE COMBUSTÍVEL	5,0	1	15	100580	BICO INJETOR CPL	7,0	1
5A	100005	TANQUE COMBUSTÍVEL	7,0	1	15	100581	BICO INJETOR CPL	10,8	1
5A	100051	TANQUE COMBUSTÍVEL	10,8	1	16	100798	BICO INJETOR	5,0	1
5B	100535	TANQUE COMBUSTÍVEL	2500/6008	1	16	100799	BICO INJETOR	7,0	1
5C	100099	TANQUE COMBUSTÍVEL	6000	1	16	100800	BICO INJETOR	10,8	1
6B	100642	VISOR NÍVEL COMBUSTÍVEL COM BOMBA	2500/6008	1	17	100415	TUBO ALTA PRESSÃO	5,0	1
6C	100642	VISOR NÍVEL COMBUSTÍVEL COM BOMBA	6000	1	17	100416	TUBO ALTA PRESSÃO	7,0	1
7	100794	PARAFUSO DIFUSOR DIESEL	UNIVERSAL	1	17	100417	TUBO ALTA PRESSÃO	10,8	1
8A	100409	FILTRO DIESEL	5,0	1	USO EXCLUSIVO DEPENDER LUC				
8A	100410	FILTRO DIESEL	7,0	1	18	100533	MANGUEIRA RETORNO COMBUSTÍVEL	2500/6008	1
8A	100411	FILTRO DIESEL	10,8	1	19	100532	MANGUEIRA COMBUSTÍVEL	2500/6008	1
8B	100817	FILTRO DIESEL	2500/6008	1	20	100527	PARAFUSO FRAÇÃO VISOR NÍVEL ÓLEO	2500/6008	2
8C	100530	FILTRO DIESEL Q/ TORNEIRA	6000	1					


vant
INDUSTRIAL
vant
INDUSTRIAL

POSIÇÃO	CÓDIGO	DESCRIÇÃO	MODELO	QTD.
1A	100588	SILENCIOSO	5.0	1
1A	100586	SILENCIOSO	7.0	1
1A	100587	SILENCIOSO	10.0	1
1A	100813	SILENCIOSO	2500	1
1B	100546	SILENCIOSO - SUPERIOR	65005	1
1C	100547	SILENCIOSO - INFERIOR	65005	1
2A	100448	JUNTA SILENCIOSO	5,0/7,0	1
2A	100447	JUNTA SILENCIOSO	10,0	1
2A	100814	JUNTA SILENCIOSO	2500	1
2B	100812	JUNTA SILENCIOSO	65005	4
3	100667	PARAFUSO SEXTAVADO FIXAÇÃO SILENCIOSO	UNIVERSAL	2
4	100434	FILTRO AR BANHO A ÓLEO	5,0/7,0	1
4	100437	FILTRO AR BANHO A ÓLEO	10,0	1
5	100640	FLANGE ADMISSÃO	5,0/7,0	1
5	100738	FLANGE ADMISSÃO	10,0	1
6	100806	JUNTA ADMISSÃO FILTRO AR BANHO A ÓLEO	5,0/7,0	1
6	100840	JUNTA ADMISSÃO FILTRO AR BANHO A ÓLEO	10,0	1
7	100594	ELEMENTO FILTRO AR BANHO ÓLEO - ESPUMA	UNIVERSAL	1
8	100595	JUNTA ADMISSÃO FILTRO AR	5,0/7,0	1
8	100596	JUNTA ADMISSÃO FILTRO AR	10,0	1
9	100445	FILTRO AR - SISTEMA CPL	5,0/7,0	1
9	100446	FILTRO AR - SISTEMA CPL	10,0	1
10	100584	FILTRO AR - S/ ESPUMA	5,0/7,0	1
10	100585	FILTRO AR - S/ ESPUMA	10,0	1
11	100523	ESPUMA FILTRO AR	5,0/7,0	1
11	100524	ESPUMA FILTRO AR	10,0	1


vant
INDUSTRIAL
vant
INDUSTRIAL

POSIÇÃO	CÓDIGO	DESCRIÇÃO	MODELO	QTD.	POSIÇÃO	CÓDIGO	DESCRIÇÃO	MODELO	QTD.
1	100500	TAMPA FRONTAL ALTERNADOR	2500	1	12	100518	RETRIFICADOR	6500S	1
1	100501	TAMPA FRONTAL ALTERNADOR	6500S	1	13	100550	VOLTMETRO	6500S	1
2	100507	ROTOR C/ VENTORINHA	2500	1	14	100506	TOMADA ELÉTRICA	2500	2
2	100508	ROTOR C/ VENTORINHA	6500S	1	15	100519	CAPACITOR	2500	1
3	100505	ROLAMENTO ROTOR	2500/6500	1	15	100520	CAPACITOR	6500S	1
4	100511	CAPA ESTATOR	2500	1	16	100816	SENSOR NÍVEL ÓLEO	2500/6500	1
4	100512	CAPA ESTATOR	6500S	1	17	100552	DISJUNTOR 10A	2500	1
5	100598	ESTATOR	2500	1	17	100553	DISJUNTOR 23A	6500S	1
5	100521	ESTATOR	6500S	1	18	100514	CHAVE SELETORIA CONTATO	6500S	1
6	100635	TAMPA ESTATOR	2500	1	19	100542	PAINEL CONTROLE INCOMPLETO	2500	1
6	100636	TAMPA ESTATOR	6500S	1	19	100543	PAINEL CONTROLE INCOMPLETO	6500S	1
7	100509	PARAFUSO PRISIONEIRO ESTATOR	2500	4	20	100815	HORÍMETRO	2500/6500	1
7	100510	PARAFUSO PRISIONEIRO ESTATOR	6500S	4	21	100545	CHAVE PARTIDA	6500S	1
8	100515	PARAFUSO PRISIONEIRO ROTOR	2500	1	22	100549	PORTA PULSEI	2500	1
8	100516	PARAFUSO PRISIONEIRO ROTOR	6500S	1	23	100554	PAINEL CONTROLE CPL	2500	1
9	100503	REGULADOR TENSÃO AVR CPL	2500	1	23	100551	PAINEL CONTROLE CPL	6500S	1
9	100504	REGULADOR TENSÃO AVR CPL	6500S	1	24	100638	CHCOTE PAINEL CONTROLE	2500	1
10	100522	TAMPA GERADOR	2500/6500	1	24	100639	CHCOTE PAINEL CONTROLE	6500S	1
10	100637	TAMPA GERADOR	6500S	1	25	100556	CABO ACELERAÇÃO	2500	1
11	100070	PARAFUSO FIXAÇÃO TAMPA GERADOR	2500/6500	2	26	100741	CONJ. BASE/LAVANÇA ACELERAÇÃO	2500/6500	1
12	100517	RETRIFICADOR	2500	1					


vant
INDUSTRIAL
vant
INDUSTRIAL

POSIÇÃO	CÓDIGO	DESCRIÇÃO	MODELO	QTD.
1A	100540	QUADRO GERADOR	2500 6500	1
1B	100541	QUADRO GERADOR	6500S	1
2A	100729	CÓXIM APOIO QUADRO GERADOR	2500 6500	4
2B	100809	RODA TRANSPORTE C/ ROLAMENTOS	6500S	4
3A	100810	CÓXIM QUADRO GERADOR	2500	4
3B	100811	CÓXIM QUADRO GERADOR	6500S	4
4A	100675	BATERIA 12V 5A	2500	1
4B	100538	BATERIA 12V 24A	6500S	1
5A	100674	SUPOORTE BATERIA 12V	2500	1
5B	100673	SUPOORTE BATERIA 12V	6500S	1
6	100671	HASTE SUPOORTE BATERIA 12V	UNIVERSAL	2
7	100536	CHAPA FIXAÇÃO BATERIA	UNIVERSAL	2
8	100537	TAMPA LATERAL - ACESSO FILTRO AR	6500S	1
9	100544	PARAFUSO SEXTAVADO 6X16 C/ FLANGE	6500S	1
10	100539	TAMPA LATERAL - ACESSO SILENCIOSO (C.)	6500S	1
11	100535	CARENAGEM	6500S	1
12	100534	TAMPA SUPERIOR	2500 6500	1

vant®

POWER PRODUCTS



www.vantbrasil.com.br



REVENDA AUTORIZADA



IMPORTADOR E DISTRIBUIDOR EXCLUSIVO NO BRASIL:

DISPACE DISTRIBUIDORA DE PEÇAS LTDA.

Tp. José Celso, 32 - Centro
CNP 06760-000 - Concórdia - Santa Catarina - Brasil
Fone: 49 3441-1329

E-mail: contato@vantbrasil.com.br
CNPJ: 02.686.338/0001-74

DISPACE DISTRIBUIDORA DE PEÇAS LTDA.

Rua Carlos Esserfeldt, 1127 - Bragança
CNP 81600-000 - Curitiba - Paraná - Brasil
Fone: 41 3377-1422

E-mail: contato@vantbrasil.com.br
CNPJ: 02.686.338/0002-05

